



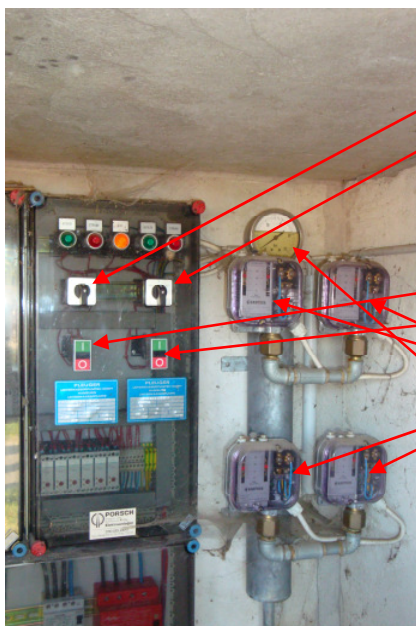
31.05.2009

Name: Dirk Bosselmann
Funktion: stellv. OrtsBM
Anschrift: Dörpstroat 19, 29488 Lübbow
Tel.: 05883 – 1352
Mobil: 0170 - 2360187
E-Mail: bossma@t-online.de

Anleitung zur Wasserentnahme aus dem Feldberegnungsnetz

Bei Flächen- und Waldbränden im Bereich des Feldberegnungsnetzes in der Gemarkung Dangenstorf kann Löschwasser entnommen werden. Hierbei ist aber folgendes zu beachten:

- Der Schlüssel für das Pumpenhaus muss von Holger Busse abgeholt werden bzw. bei Fam. Busse anrufen (Nr. ist im Feuerwehrhandy hinterlegt).
- Zuerst Wasserversorgung mit Anschlussadapter herstellen, dann Schieber öffnen. Minimale Abnahmemenge: 500 l/min (2 C-Rohre, 1 B-Rohr). Pro zugeschalteter Pumpe kann je Entnahmestelle 1200 l/min abgenommen werden.
- Die angeschlossenen Rohre dürfen auf keinen Fall ohne Rückmeldung an den Bediener im Pumpenhaus zugemacht werden, da die Pumpen im „Handbetrieb“ laufen und bei Überdruck im System nicht abschalten.
- Es muss immer ein Bediener im Pumpenhaus sein, um die Pumpen zu- bzw. abzustellen. Hierbei muss dieser ständig das Druckmanometer im Auge haben. Der Kontakt (Funk, Handy) zum Einheitsführer muss sichergestellt sein!
- Nach dem Einsatz müssen die Schieber wieder geschlossen werden. Die Abdeckung der Entnahmestellen sind zu verschließen. Das Pumpenhaus muss wieder abgeschlossen und der Schlüssel dem Besitzer übergeben werden!



- Wahlschalter für Pumpe 1
- Wahlschalter für Pumpe 2
Schaltstellungen:
Links: Handbetrieb
Mitte: Aus
Rechts: Automatik
- Ein-Ausschalter Pumpe 1
- Ein-Ausschalter Pumpe 2
- Druckschalter
(Im Handbetrieb keine Funktion)
- Druckmanometer
- Sollte im Betrieb zwischen 8 und 12 bar liegen

Kurzanleitung: Wahlschalter auf Hand, dann Pumpe einschalten.